



EUROPOWER NEWS

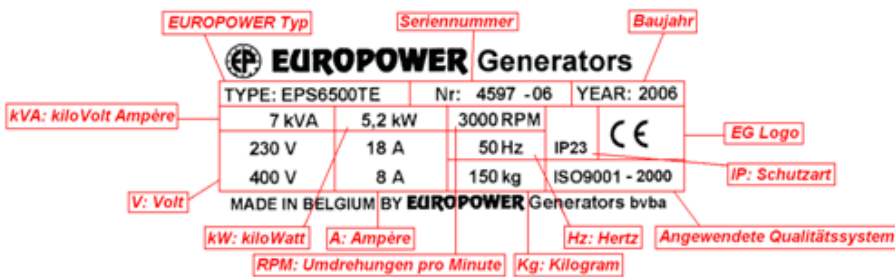
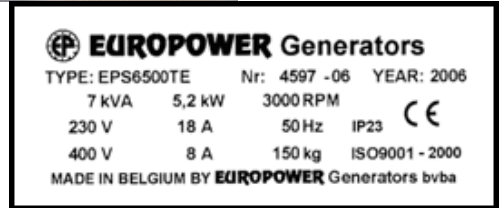
An ISO9001 approved company



Das EUROPOWER Typenschild: eine Informationsvielfalt

Jeder EUROPOWER Stromerzeuger ist mit einem individuellen Typenschild versehen. Es enthält wichtige Informationen über den betreffenden Stromerzeuger und erklärt alle relevanten Daten für eine Rückverfolgung.

Natürlich ist darauf der Name EUROPOWER als Fabrikant angegeben sowie der Stromerzeugertyp, die einmalige Seriennummer und das Baujahr und weitere technische Informationen. Ein wichtiges Element auf dem Typenschild ist das EG Logo, das besagt, dass das Produkt die strengen europäischen Qualitätsnormen erfüllt. Die Angabe „ISO9001-2000“ garantiert die EUROPOWER Qualität. Wir sind eine ISO-zertifizierte Firma bei der Qualität an erster Stelle steht. „MADE IN BELGIUM“ zeigt das Ursprungsland des Stromerzeugers, Belgien, an.



Zusätzliche Informationen

Über die Seriennummer können zusätzlich folgende Informationen des Stromerzeugers abgefragt werden:

- die Motor- und Generatornummer,
- das Produktionsdatum und die Produktionsreihe,
- das Versanddatum,
- und der Name des Stromaggregate Distributeurs.

Diese Informationen werden z. B. bei der Ersatzteilebestellung benötigt (es können alle bei der Produktion verwendeten Teile zurückverfolgt werden). Bei der Garantieabwicklung sind die Informationen auf dem Typenschild ebenso von Nutzen.



Nachforschung

Bei nicht lesbarem oder fehlendem Typenschild können wir dennoch über die Seriennummer des Motors (auf dem Motorblock) oder des Generators (siehe Fotos) die Daten des Stromerzeugers in unserer Datenbank zurückverfolgen.

Bei Diebstahl können wir über unsere Datenbank die notwendigen Informationen finden. Bei Übernahme des Stromerzeugers oder bei Ankauf von gebrauchten Geräten kann unsere Datenbank ebenso hilfreich sein.

Es ist daher empfehlenswert, auf Ihrer Rechnung und dem Lieferschein die Seriennummer zu notieren.

